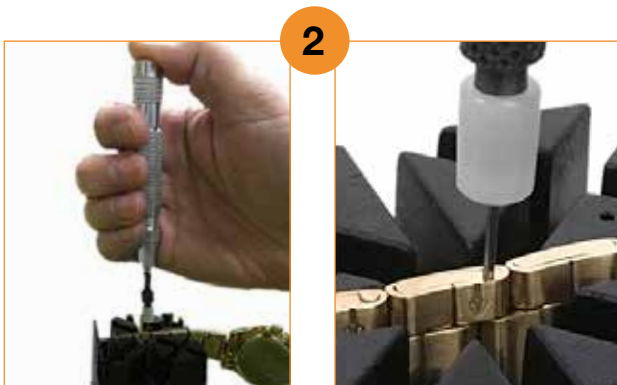
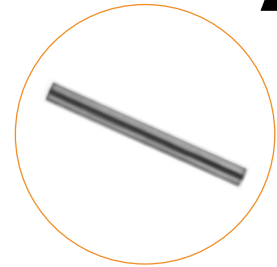


PASOS A SEGUIR / STEPS TO FOLLOW

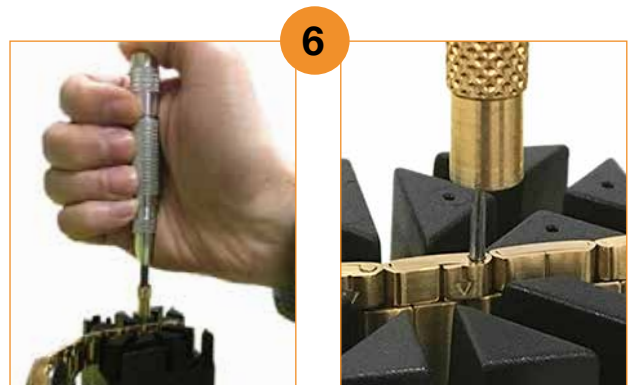
- | | |
|--|---|
| <ol style="list-style-type: none"> 1. Abrir armis. 2. Extraer pasador de un eslabón, utilizando el útil 25103 provisto de una clavija 25101 de 0,70 ó 0,90 mm. en función del diámetro del pasador siguiendo el sentido de la flecha. Se debe hacer fuerte presión hacia abajo. 3. Sacar pasador del otro eslabón. Del mismo modo que el paso 2. 4. Retirar eslabón o eslabones sobrantes. 5. Unir eslabones. 6. Colocar el pasador en el sentido de la flecha, utilizando el útil 25103 con el accesorio 25102. | <ol style="list-style-type: none"> 1. Open the band. 2. Remove the pin of the link, using the tool 25103 equipped with a prong 25101 of 0,70 or 0,90 mm. (depending on the diameter of the pin) following the direction of the arrow. You must push down. 3. Remove the pin from the other link. Like step nº 2. 4. Remove the link or links leftover. 5. Join up the links. 6. Introduce the pin in the direction indicated by the arrow, using the tool 25103 with the accessory 25102. |
|--|---|

A



Extraer pasador /
Remove the pin

Extraer pasador (detalle) /
Remove the pin (detail)



Colocar pasador /
Introduce the pin

Colocar pasador (detalle) /
Introduce the pin (detail)

OBSERVACIONES / CONSIDERATIONS

Si hubiera dificultad en la extracción total del pasador, utilizaríamos unos alicates de corte recto tipo 20152. (Concierne al paso 1).



If you have problems when removing completely the pin, we can use straight cut pliers type 20152. Concerns step 1.

Si el pasador no entrara correctamente a mano, lo sujetaríamos con el mandril 22074 para poder introducirlo. Si así tampoco entrara o quedara atascado, le rebajaríamos el canto con la ayuda de una piedra de esmeril tipo 22697 o papel de lija. Acabada esta operación, procederíamos como en el paso 5.



If you have problems when introducing the pin with your hand, you can hold it with the mandrel 22074 to insert it. If even like this you cannot enter it, you can file the edging with one emery stone type 22697 or sandpaper. Once you have done this, proceed like step 5.

HERRAMIENTAS / TOOLS TO USE



2-5103-0-0



2-5101-0-70



2-5101-0-90



2-5102-0-0



2-2074-0-0



2-0152-0-0



2-2697-0-0



2-4438-0-0

Existen otras herramientas para realizar esta operación.
There are other tools to make this action.